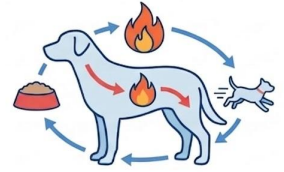




ミッション① 目標

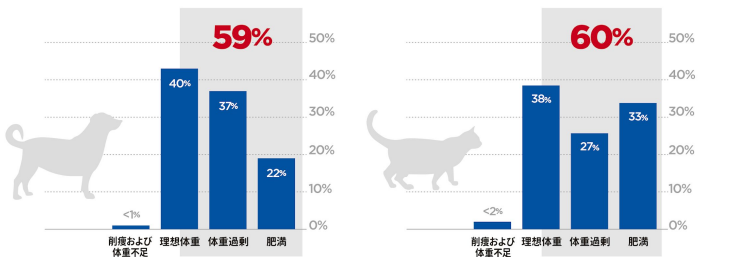
① 避妊去勢手術後に必要なケアについて理解しよう!

② 代謝について理解しよう!



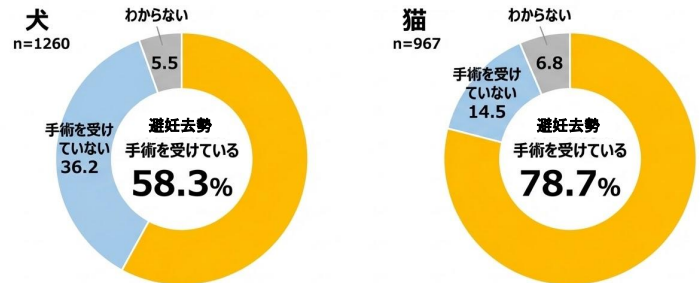
今、スリムだからと安心しないで

肥満・体重過剰の割合



Association for Pet Obesity Prevention(2022)

避妊去勢手術を受けている犬猫の割合



2025年全国犬猫飼育実態調査

避妊去勢手術前に比べ、手術後の体重過多のリスクは 約2倍*

避妊手術後には...

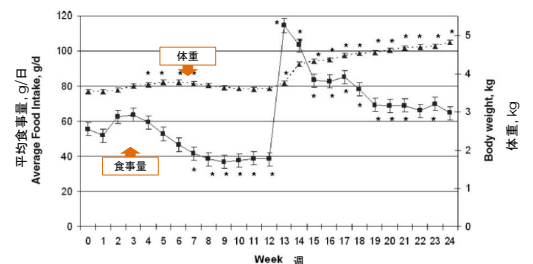
- ✔ 食欲の増加 - 性ホルモンによる影響
- ✔ 活動量の低下 - 徘徊行動や繁殖行動の減少
- ✔ 基礎代謝が低下

* Edney ATB, Smith PM. Study of obesity in dogs visiting veterinary practices in the United Kingdom. Veterinary Record 1986, 118: 391-395.

避妊去勢手術後に起こる体の変化 食欲の変化



猫 (n = 8)



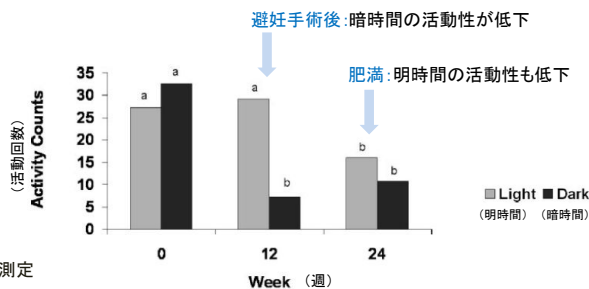
- ・避妊手術後に体重を維持するための給与エネルギーは **-30.6%** (7週目)
- ・自由採食では術前と比較して、**摂取エネルギーと体重が増加** (24週目)

Belsaito, K. R., Vester, B. M., Keel, T., Graves, T. K., & Swanson, K. S. (2009). Impact of ovariectomy and food intake on body composition, physical activity, and adipose gene expression in cats. Journal of Animal Science, 87(2), 594-602.

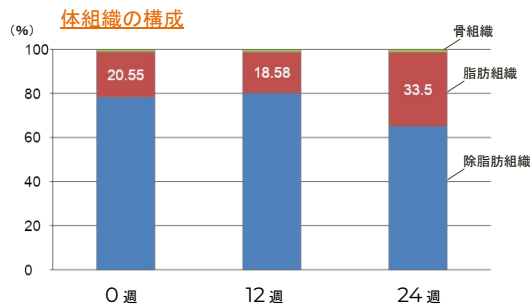
避妊去勢手術後に起こる体の変化 行動の変化



首輪にアクション
モニターを装着して測定



避妊去勢手術後に起こる体の変化



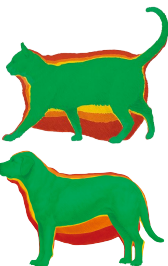
自由採食後に起こる体重増加は、主に**脂肪組織の増加**による

避妊去勢手術後には食事管理が大事

避妊手術前に比べ、

避妊手術後の体重過多のリスクは**約2倍***

- ✓ 食欲の増加 - 性ホルモンによる影響
- ✓ 活動量の低下 - 徘徊行動や繁殖行動の減少
- ✓ 基礎代謝が低下



術後の食事量は、**コントロールする必要がある**

Edney ATB, Smith PM. Study of obesity in dogs visiting veterinary practices in the United Kingdom. Veterinary Record 1986; 118: 391-396.

ちょっとの体重が増えたかともは実はちょっとではない



例えば...
現在の体重が55kgのヒトが20%体重増加すると
ウォーターボトル1本(11kg)分増えたのと同じ!



太ることはなぜ怖い

肥満は様々な疾患を引き起こすリスクを高め、寿命短縮の要因に



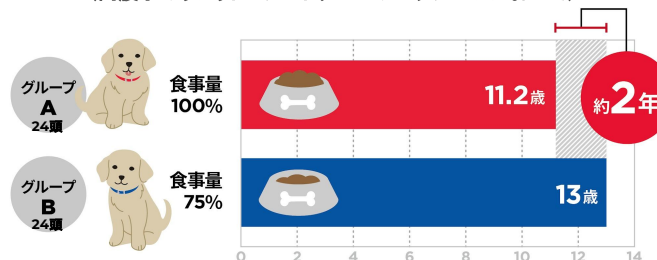
犬: Lund EM, Armstrong PJ, Kirk CA, et al. Prevalence and risk factors for obesity in adult dogs from private US veterinary practices. International Journal of Applied Research in Veterinary Medicine. 2009;4:177-186.

猫: Lund EM, Armstrong PJ, Kirk CA, et al. Prevalence and risk factors for obesity in adult cats from private US veterinary practices. International Journal of Applied Research in Veterinary Medicine. 2009;3:88-96.

太ることはなぜ怖い

食事量の違いで2年の寿命の差

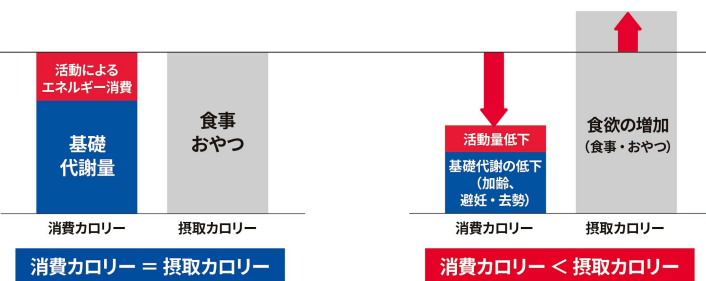
(同腹子のラブラドル・レトリバーの2グループにおいて)



Kealy RD et al. (2002) Effects of dietary restriction on life span and age-related changes in dogs. J Am Vet Med Assoc 220: 1315-20.
Laflamme DP et al. (2005) Nutrition for aging cats and dogs and the importance of body condition. Vet Clin North Am Small Anim Pract 33(3): 713-42.

そもそもなぜ太る

肥満のメカニズム

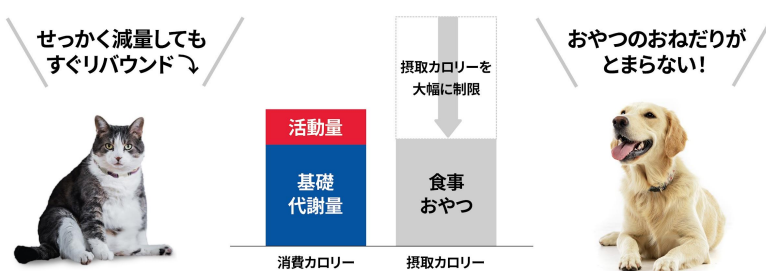


獣医療関係者向け複製・配布厳禁



従来の体重管理方法

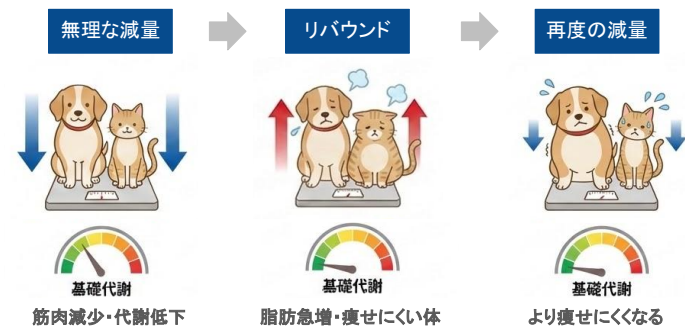
「摂取カロリー」を減らす



獣医療関係者向け複製・配布厳禁



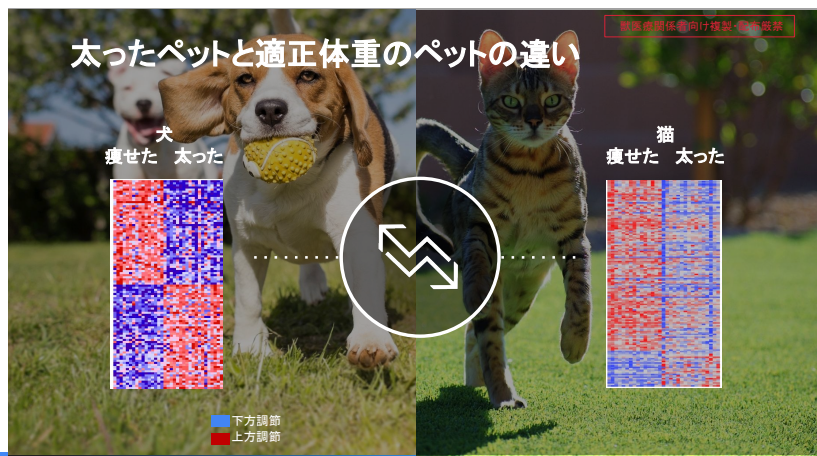
リバウンドがなぜ怖い



獣医療関係者向け複製・配布厳禁



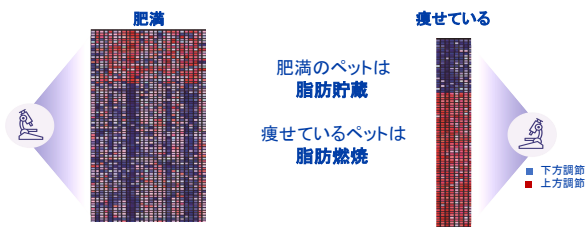
太ったペットと適正体重のペットの違い



獣医療関係者向け複製・配布厳禁

肥満ペットと痩せているペットでは遺伝子発現が異なる

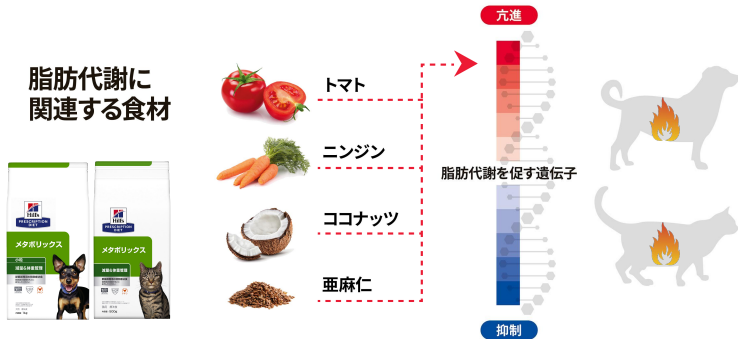
痩せているペットのように脂肪を蓄えるのではなく
燃焼できるようにすることが大事



獣医療関係者向け複製・配布厳禁



ヒルズ独自の原材料の組み合わせ



獣医療関係者向け複製・配布厳禁



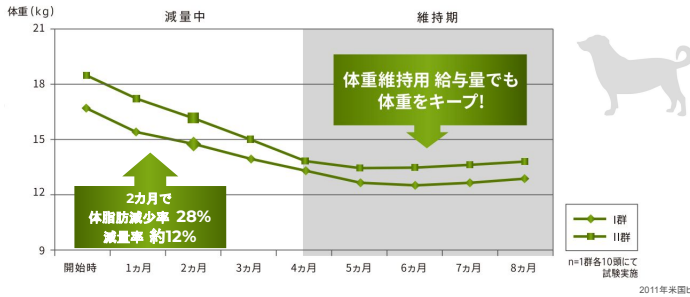
* Floerchinger AM et al. Effect of feeding a weight loss food beyond a caloric restriction period on body composition and resistance to weight gain in dogs. J Am Vet Med Assoc. 2015;247:365-374.

* Floerchinger AM et al. Effect of feeding a weight loss food beyond a caloric restriction period on body composition and resistance to weight gain in cats. J Am Vet Med Assoc. 2015;247:365-374.



目標体重になったら食事量の調整でOK

メタボリックスの給与試験結果(犬)

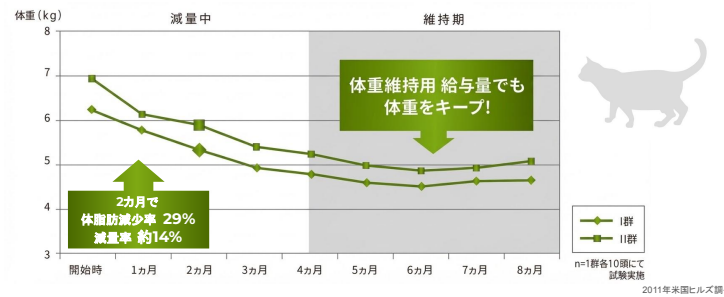


2011年米国ヒルズ調べ



目標体重になったら食事量の調整でOK

メタボリックスの給与試験結果(猫)



2011年米国ヒルズ調べ

ヒルズ フード推奨ナビ

より早く、より簡単に

簡単ナビ: 症状から直感的に適切なフードを選択

クイックプラン: 個々のペットに応じた給与プランをスムーズに作成

便利な比較機能: 迷ったら比較機能でどちらが最適かを比べることができる

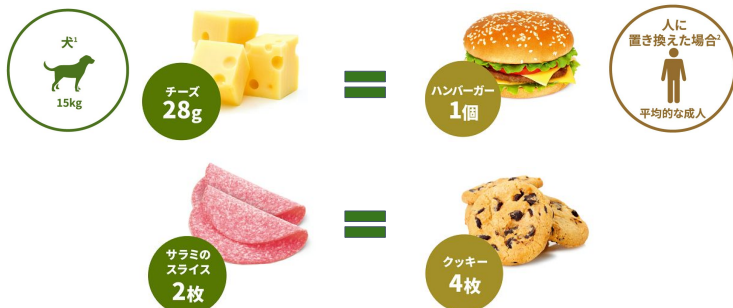
推奨に自信を: ペットオーナーにメールやプリントで給与プランを配布できる



<https://vet.hills.co.jp/products/browse-by-condition>

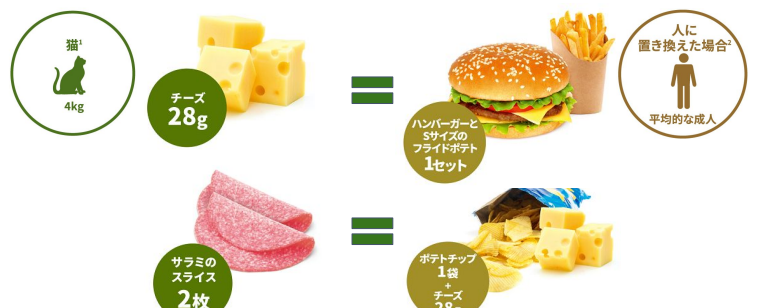


おやつについて



1. 体重15kgの犬の1日摂取量(894kcal/日)に基づく
2. 身長165cmの人の1日摂取量(2,000kcal/日)に基づく
カロリーはUSDA(米国農務省)栄養データベースの推奨値

おやつについて



1. 体重4kgの猫の1日摂取量(238kcal/日)に基づく
2. 身長165cmの人の1日摂取量(2,000kcal/日)に基づく
カロリーはUSDA(米国農務省)栄養データベースの推奨値

おやつ量は1日当たりのエネルギー要求量 (DER)の 10%が理想的

獣医療関係者向け複製・配布厳禁



他の家族があげてしまう

獣医療関係者向け複製・配布厳禁



計って取り分ける

✓1日分の主食とおやつをタッパーへ



誰があげても同じ量に

おやつの変更

✓食事のフードをおやつに使う



ウエットフードを主食に、ドライフードをおやつに

運動の増やし方

獣医療関係者向け複製・配布厳禁



毎日の散歩時間に加えて、おもちゃを利用すると、犬の運動量はさらに増えます！



レーザーポインターで「ハント」させる時は、猫が捕まえられるものを用意しましょう！
「獲物」を捕まえるという欲求を満たせます！

健康的な減量には 〈犬用〉〈猫用〉 メタボリック

- ▶ 健康な代謝をサポートし、リバウンドに配慮
- ▶ 減量中の筋肉量の維持に役立つ
- ▶ L-カルニチン・リジンの高配合*

*弊社サイエンス・ダイエット ペット・エッセンシャル 成犬1歳以上 マルチケア+健康体重サポート 中粒と比べて L-カルニチン約4%、リジン約28%増

メタボリックシリーズのラインアップ

獣医療関係者向け複製・配布厳禁



肥満 / 体重過剰の犬		肥満 / 体重過剰の猫	
	下部尿路疾患 (ストルバイト / シュウ酸カルシウム)	関節炎	猫下部尿路疾患 (ストルバイト / シュウ酸カルシウム / 特発性膀胱炎)
メタボリック	c/d マルチケア+ メタボリック	メタボリック+ モビリティー	メタボリック
			c/d マルチケア コンフォート+ メタボリック



臨床栄養学の扉を開けよう!

ミッション①クリア!

今日のキーワード **代謝**

次のミッションは **守り抜け! 輝く白き秘宝**

7月27日(月)13:00~



Hill's BASIC SEMINAR 2026

臨床栄養学の扉を開けよう！

ミッションクリア！

ミッション① 救え！肥満予備軍